

COMUNE DI TAVERNA

Provincia di Catanzaro



Gruppo di progetto.
Arch. Attilio Mazzei

Collaboratori:
Ing. Luca V. Rotundo
Carlo Mazzei

ArchiteMente Tonica
Studio tecnico associato di progettazione architettonica pianificazione urbanistica e ingegneria ambientale

- Urbanistica
- Sicurezza
- Ambiente
- Territorio
- Energia
- Edilizia
- Arredo

Stampa rossa: ARCHITETTO ATILIO MAZZEI

Il capogruppo
Arch. Attilio Mazzei

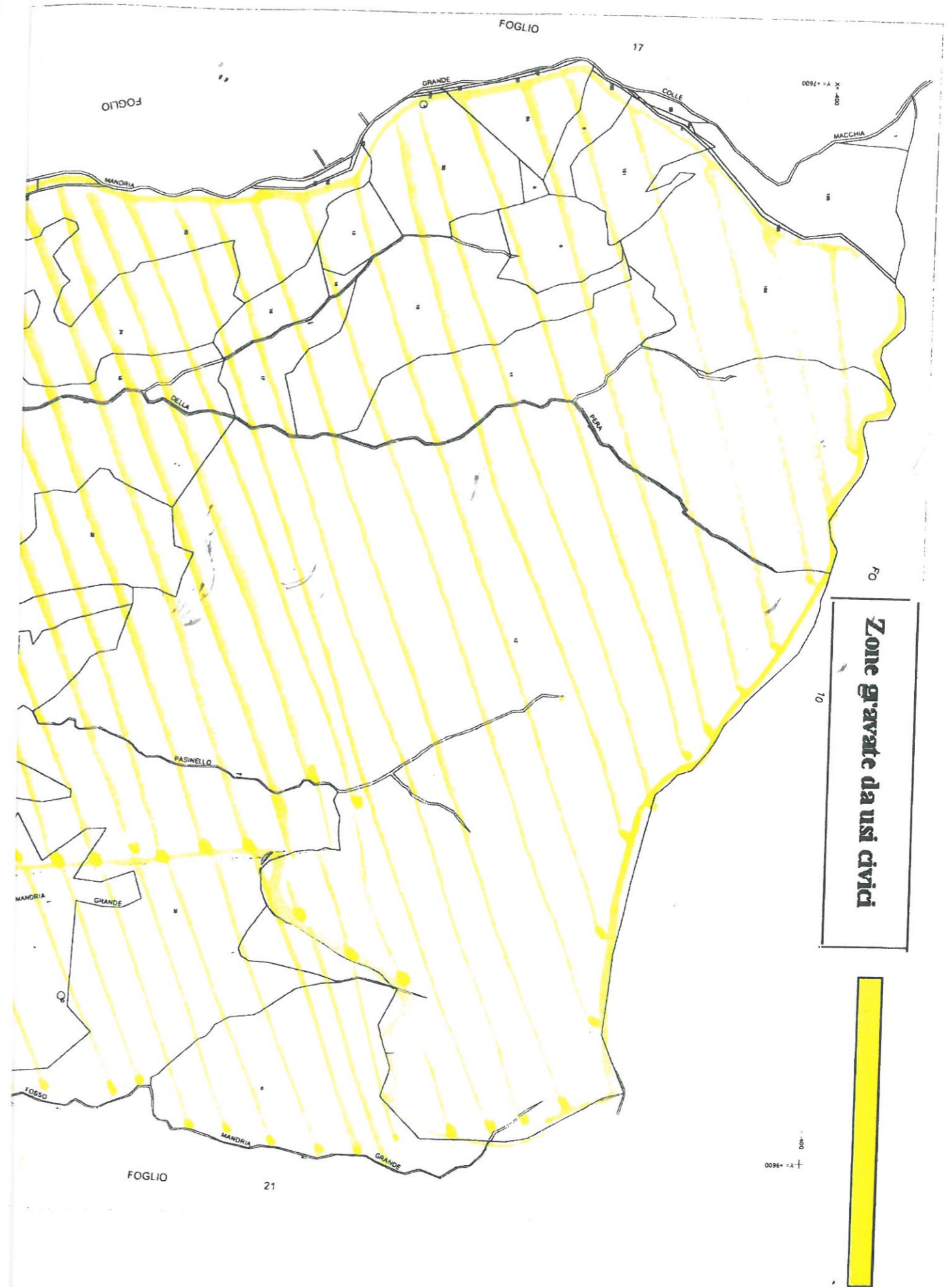
Il R.U.P.
Ing. Marco Borello

Il Sindaco
Dott. Sebastiano Tarantino

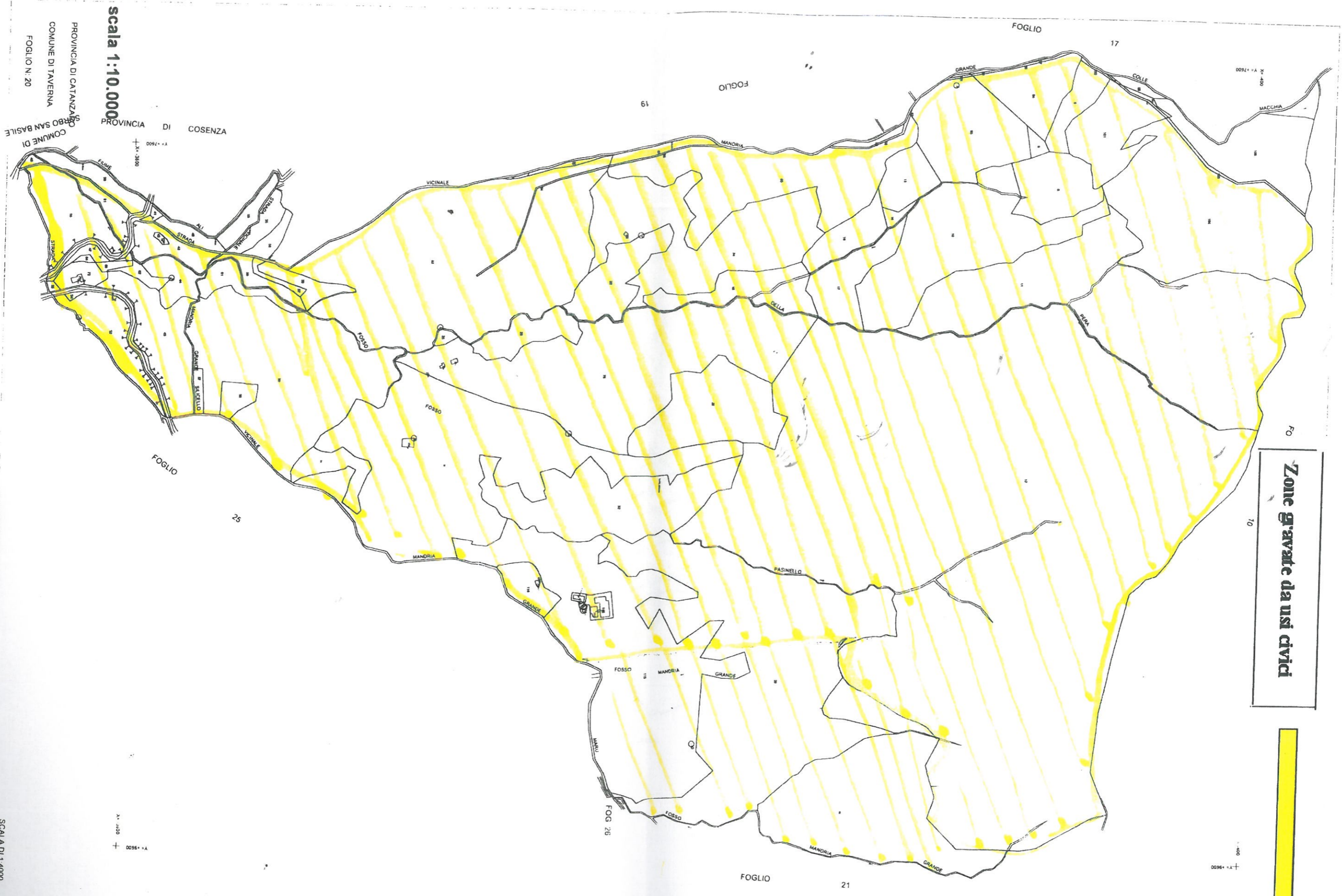
Elaborato
Piano Strutturale Comunale (P.S.C.)

D.3.2

USI CIVICI



Zone gravate da usi civici



scala 1:10.000

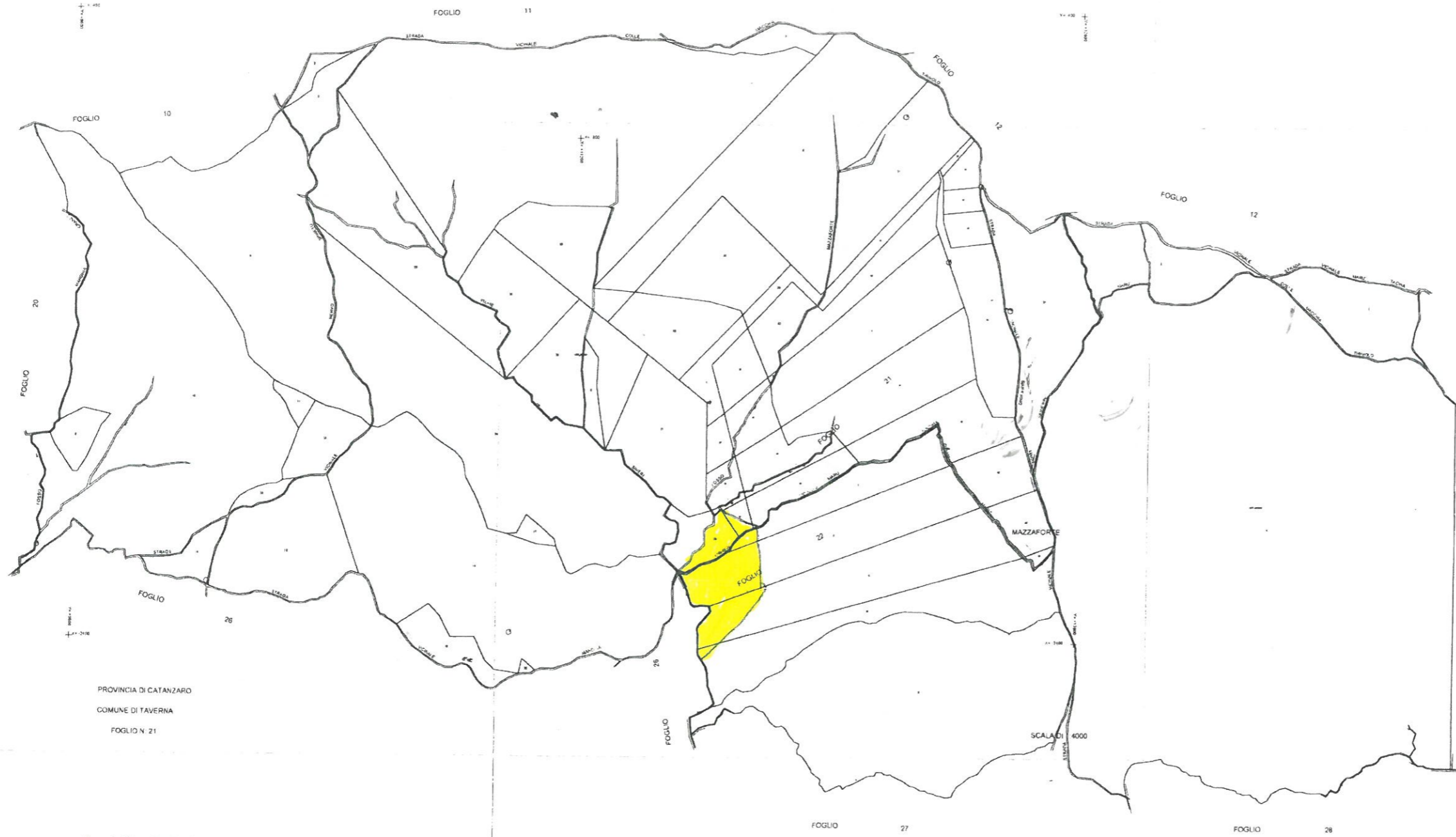
PROVINCIA DI CATANZARO
COMUNE DI TAVERNA
FOGLIO N. 20

PROVINCIA DI COSENZA

COMUNE DI SAN BASILE

SCALA DI 1:4000

Zone gravate da usi civici



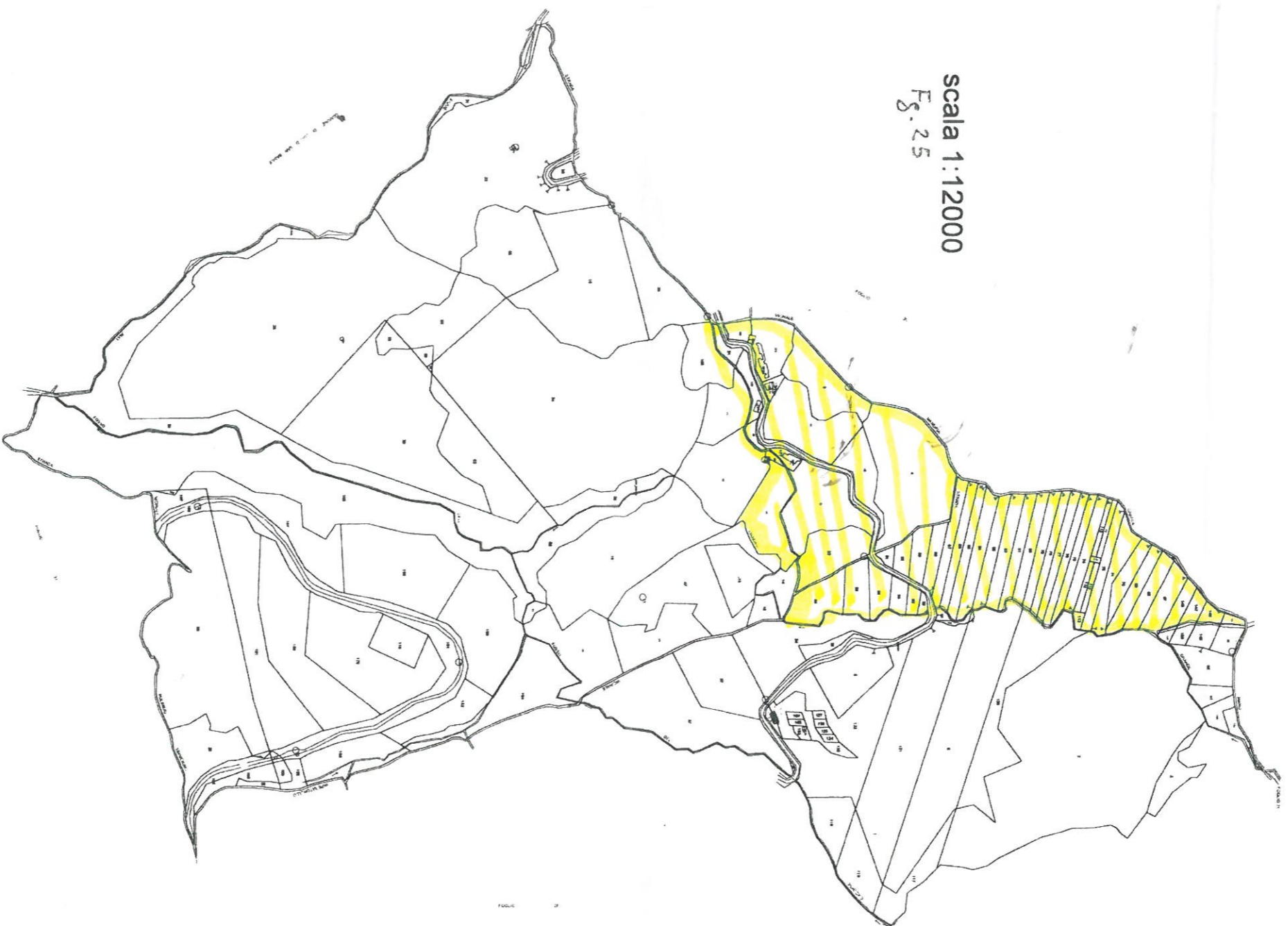
PROVINCIA DI CATANZARO
COMUNE DI TAVERNA
FOGLIO N. 21

1:15.000

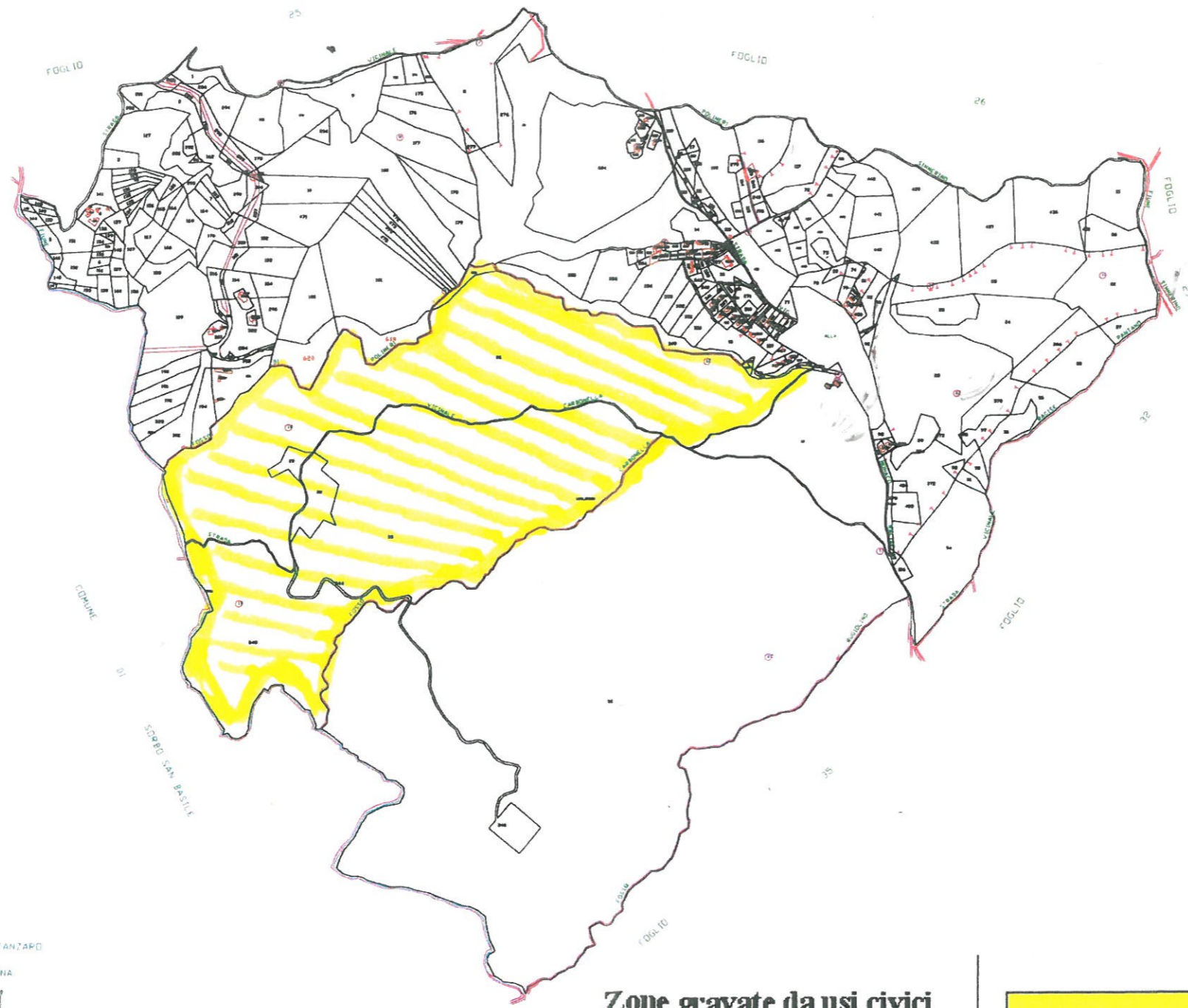
PROVINCIA DI CATANZARO
COMUNE DI TAVERNA
FOGLIO N. 22

SCALA DI 1:4000

Zone gravate da usi civici



scala 1:12000
Fig. 25

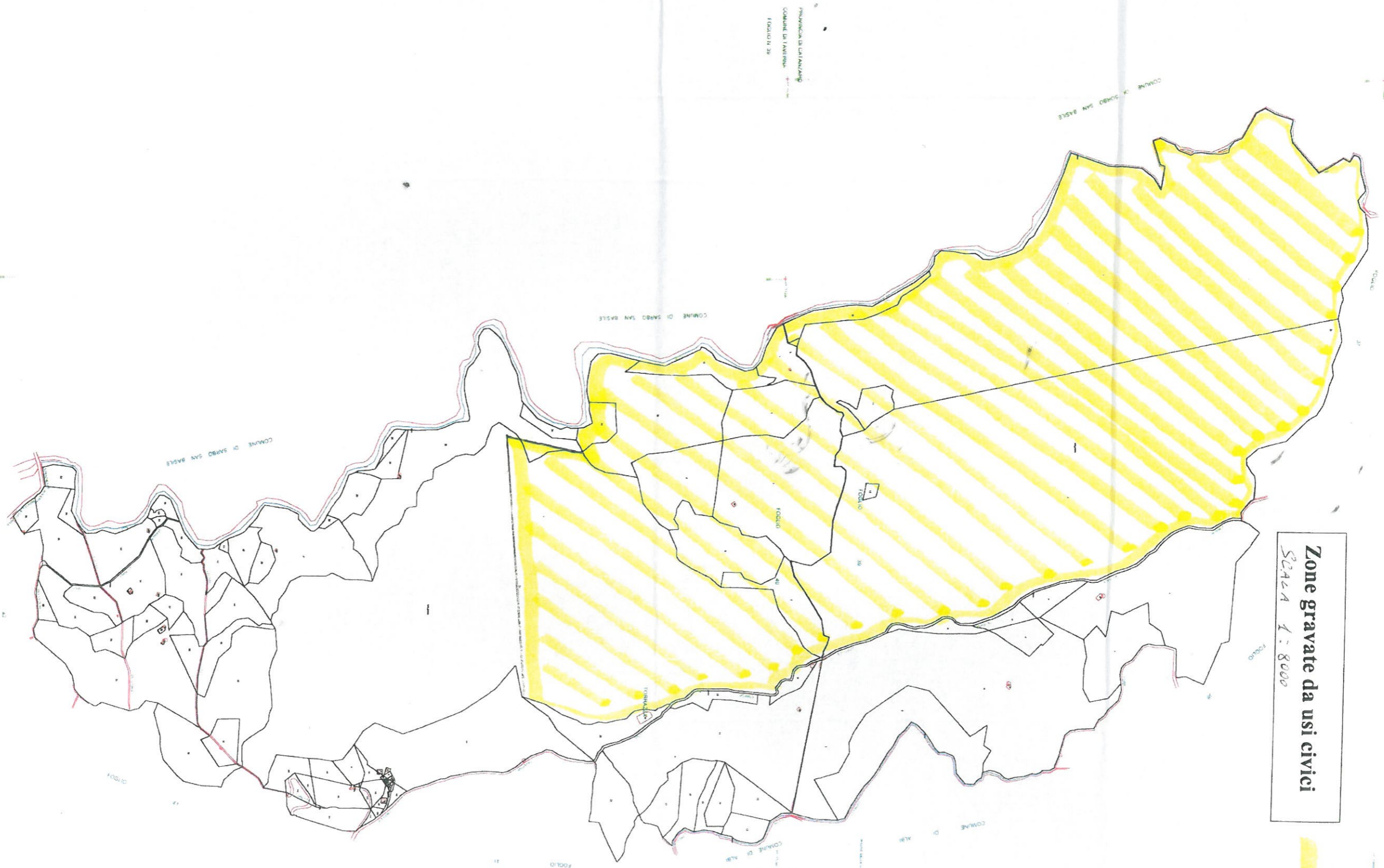


PROVINCIA DI CATANZARO
COMUNE DI TAVERNA
FOGLIO N 31

Zone gravate da usi civici
1:15.000



Zone gravate da usi civici
Scala 1:8000



PROVINCIA DI CATANZARO
COMUNE DI TAVERNA
FOGLIO N. 40

SCALA DI 1:2000

PROVINCIA DI CATANZARO
COMUNE DI TAVERNA
FOGLIO N. 39

SCALA DI 1:2000