



**COMUNE DI TAVERNA**  
Provincia di Catanzaro



**Piano Strutturale Comunale**  
Documento Preliminare  
**CARTA DEL TERRITORIO**

Edizione: **E 2.7**  
Capacità d'uso del suolo

Scala: **1:5000**

PROGETTISTI

Arch. **ALDO MAZZA**  
Arch. **GIUSEPPE QUARANTA**  
Dott. **FRANCESCO MANFRA**

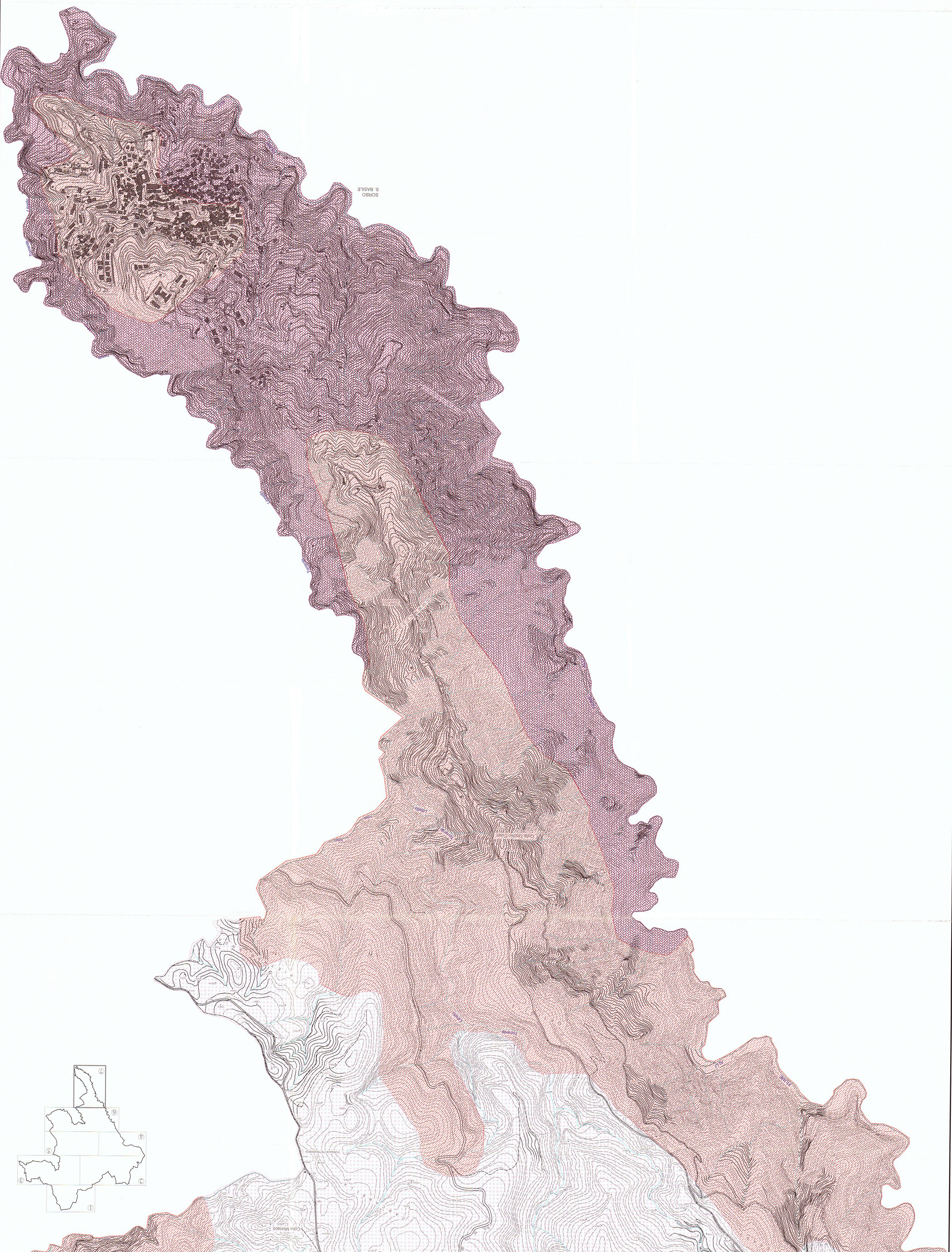
Ing. **SILVANO**  
Ing. **GIUSEPPE QUARANTA**  
Ing. **FRANCESCO MANFRA**

Arch. **ALDO MAZZA**  
Arch. **GIUSEPPE QUARANTA**  
Dott. **FRANCESCO MANFRA**

**LEGENDA**

Classi:

- III:
- IV:
- VI - VII - VIII:
- VII - VIII:



SORBO  
S. BASILE

