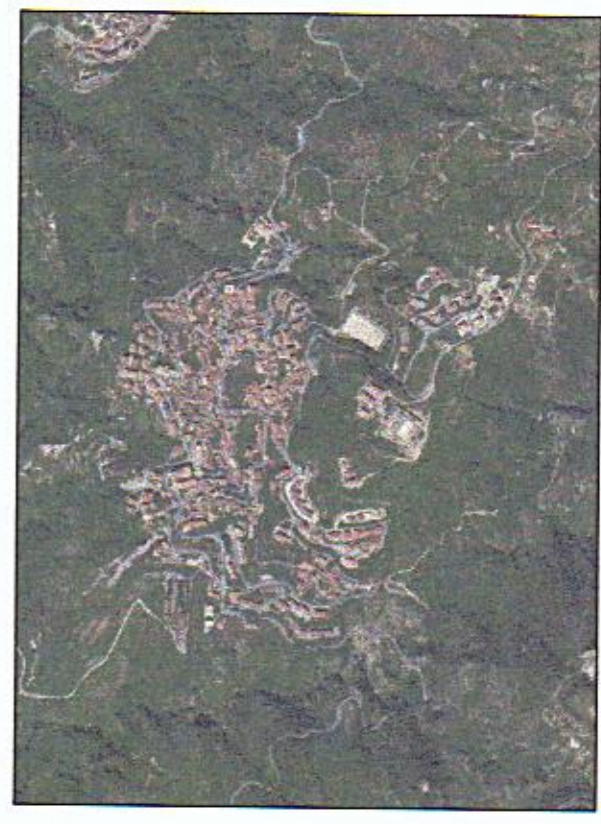




COMUNE DI TAVERNA  
Provincia di Catanzaro



Piano Strutturale Comunale  
Documento Preliminare  
CARTA DEL TERRITORIO

Edizione  
E 5.7  
Scale  
1:5000

Tipi di suolo

PROGETTISTI:  
Arch. Anna Kazdhan, Arch. Francesco Munda  
Il Servizio  
Imp. Regionali - ARSUD



LEGENDA

- Provincia pedologica 11:

Sottosistemi:

11.1:

11.3:

11.5:

11.7:

- Provincia pedologica 12:

Sottosistemi:

12.1:

12.2:

12.3:

- Provincia pedologica 13:

Sottosistemi:

13.5:

13.8:

